

Kit e collezioni

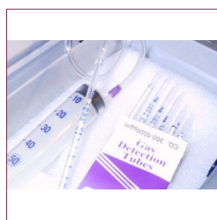
 OfficineApogeo.com

I kit descritti in questo catalogo sono raggruppati in kit individuali, che possono essere usati da parte di singoli studenti o gruppi; kit di classe, che contengono materiale per far lavorare una classe divisa in 5 o 6 gruppi; kit di cattedra, adatti a dimostrazioni eseguite dal docente.

kit individuali

AD 2011

Kit Rilevazione CO2



Permette di misurare facilmente la concentrazione di anidride carbonica in aria in qualsiasi ambiente grazie all'uso di fiale colorimetriche monouso. Il kit è fornito con 20 fiale e manuale di istruzioni; sono disponibili fiale di ricambio.

AK 2041

Kit Erbario



Permette di realizzare un erbario in proprio attraverso le varie fasi della raccolta delle specie vegetali, della loro identificazione (classificazione botanica), dell'essiccazione in pressa e della conservazione.

DB 3000

Kit per l'analisi delle acque a fini ecologici



Una valigetta contiene tutti i reagenti e gli accessori necessari a determinare i seguenti parametri: alcalinità; acidità; anidride carbonica; ossigeno disciolto; durezza; pH (con pHmetro). Il materiale è sufficiente per circa 110 test.

DB 3010

Kit per l'analisi delle acque dolci



Una valigetta contiene tutti i reagenti e gli accessori necessari a determinare i seguenti parametri: alcalinità; cloruri; solfiti; ferro; durezza; pH (con pHmetro). Il materiale è sufficiente per circa 100 test.

DB 3015

Kit analisi delle acque per acquacoltura



Una valigetta contiene reagenti e gli accessori necessari a determinare i seguenti parametri: alcalinità; anidride carbonica; ossigeno disciolto; durezza; pH (con pHmetro elettr.); salinità. Il materiale è sufficiente per circa 100 test.

DB 3090

Kit analisi dell'acqua da taschino



Costituito da cartine indicatrici confezionate singolarmente è sicuro (non richiede reagenti) e comodo da portare sul campo. 10 test per ognuno dei parametri: durezza, cloro libero e totale, ferro, pH/alcalinità, rame, nitrati e nitriti.

DB 3100

Zaino kit acque portatile



Zaino-kit per valutare parametri di qualità dell'acqua: acidità, alcalinità, CO2, ossigeno disciolto, durezza, nitrati, fosfati; multimetro per pH, temperatura, conducibilità; disco di Secchi per la torbidità. Completo di istruzioni.

DB 3110

Kit analisi suolo (con soluzione estraente)



Un campione di suolo, diluito con la soluzione estraente, si colora per reazione con i reagenti del kit. Con scale colorimetriche si stimano il pH (da 4 a 9) e la concentrazione di azoto, fosforo e potassio. Autonomia 25 test per parametro.

DB 3111

Kit analisi suolo (senza soluzione estraente)



Un campione di suolo, diluito in acqua, si colora per reazione con i reagenti del kit. Con scale colorimetriche si stimano il pH (da 4 a 9) e la concentrazione di azoto, fosforo e potassio. Autonomia 10 test per parametro.

DB 3200

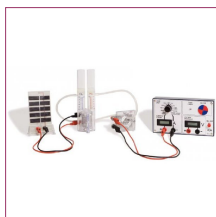
Kit suolo portatile



Zaino-kit per valutare le caratteristiche del suolo: reagenti per la stima del pH e della concentrazione di azoto, fosforo, potassio; pHmetro per misure di pH e temperatura; tester per misure di TDS e conducibilita`. Completo di istruzioni.

GC 1350

Kit sperimentale idrogeno Dr FuelCell - base



Comprende: elettrolizzatore, cella a combustibile a idrogeno-PEM, 2 serbatoi per i gas, cella fotovoltaica, strumento per misure, un ampio manuale in 4 volumi con istruzioni, schede studenti, approfondimenti.

GC 1354

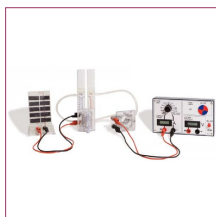
Auto a idrogeno Dr FuelCell



Kit per lo studio delle celle a combustibile comprendente un modello di automobile, una cella a combustibile reversibile (funziona anche come cella da elettrolisi), cella fotovoltaica, generatore a mano, strumento per misure.

GC 1355

Kit sperimentale idrogeno Dr FuelCell - avanzato



Comprende tre tipi di celle (idrogeno-PEM, metanolo, smontabile) oltre a serbatoi per i gas, cella fotovoltaica, strumento per misure, elettrolizzatore, ampio manuale in 4 volumi con istruzioni, schede studenti, approfondimenti.

GE 3401

Air Water power



Kit per la costruzione di 15 modellini a funzionamento idraulico o pneumatico, tra cui: camion, elicottero, ruspa, carro armato, motocicletta, aereo, motosega.

GE 3402

Wind power



Kit per costruire un modello di pala eolica con generatore e indicatore di velocità per realizzare più di 20 esperimenti: importanza di inclinazione e del numero delle pale, della velocità del vento, degli ingranaggi. Istruzioni in inglese.

HN 5500

Kit magnetismo

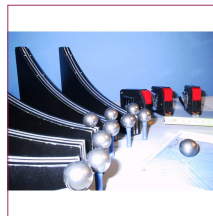


Una robusta valigetta raccoglie 31 magneti di 15 tipi diversi per forma, dimensioni, materiale; una scatola con limatura di ferro per evidenziare le linee di campo; campioni di diversi metalli; 4 bussole.

kit per la classe

AK 1011

Kit Moto parabolico e urti



Si lancia in orizzontale una sfera di acciaio che cadendo sulla tavoletta-bersaglio, lascia una traccia in cui è possibile ricavare lo spazio percorso in orizzontale e verticale.

AK 1021

Kit Moto uniforme



Utile introduzione al moto uniforme attraverso lo studio del moto di una bolla d'aria in un liquido.

AK 1031

Kit Pendolo



Deduzione sperimentale della formula del periodo del pendolo attraverso misure in funzione di massa, ampiezza di oscillazione e lunghezza del pendolo. È possibile ricavare sperimentalmente il valore dell'accelerazione di gravità.

AK 1211

Kit Pressione atmosferica



Utilizzando delle siringhe sigillate al cui stantuffo è appesa una bottiglia parzialmente piena d'acqua, si può misurare la forza necessaria per vincere la pressione atmosferica.

AK 1311

Kit Calorimetria



Kit contenente materiale per sei postazioni (calorimetri, piastre elettriche, cronometri, termometri...) per esperimenti su: equivalente in acqua del calorimetro, determinazione calore specifico, calore latente di evaporazione. Con manuale.

AK 1411

Kit Ottica



Contiene il materiale necessario a realizzare esperimenti di ottica geometrica, come la verifica delle leggi della riflessione e della rifrazione e di ottica fisica come lo studio dei fenomeni dell'interferenza e della diffrazione.

AK 1605

Kit Elettrostatica



Con il materiale a disposizione (sufficiente per sei postazioni) è possibile mostrare la differenza tra conduttori e isolanti, l'elettrizzazione per strofinio e per contatto, la polarizzazione, l'induzione di carica. Con manuale e schede.

AK 1611

Kit Elettronica



Sei postazioni complete (alimentatore variabile, multimetri, cavetti, deviatori, componenti) per verificare la legge di Ohm, studiare la scarica di un condensatore e misurarne la capacità, ricavare la caratteristica di un diodo.

AK 1612

Kit Legge di Ampère



Per verificare la dipendenza della legge di Ampère da intensità di corrente, lunghezza dei conduttori, distanza tra di questi. Materiale per sei postazioni, richiede il kit AK 1611 o la disponibilità di alimentatori e multimetri.

AK 1621

Kit Resistività



Kit contenente materiale per sei postazioni (tavolette con fili di costantana e nichelcromo di diverso diametro, tester, metri) per misurare la resistività e verificare la dipendenza dalla sezione. Inclusi manuale e schede di lavoro.

AK 2021

Kit Licheni



Per studiare l'inquinamento dell'aria con il metodo lichenologico (calcolo dell'indice di purezza atmosferica). Si usa in campo e in classe, grazie alle riproduzioni di cortecce d'albero che riportano diverse situazioni di inquinamento.

AK 2031

Kit Fotosintesi



Permette di osservare il consumo di CO₂ da parte delle piante e la produzione di ossigeno (mediante un campione di Elodea Canadensis) attraverso l'immissione di anidride carbonica e i viraggi di un indicatore chimico.

GC 0048

Modelli di reticoli - kit classe



380 atomi e 370 legami per costruire modelli di reticoli di diamante, grafite, metalli (ferro, rame, magnesio), cloruro di sodio, cloruro di cesio, zinco-blenda, ghiaccio...

GC 0076

Modelli di chimica organica e inorganica - kit classe



1390 atomi, 1700 legami, 5 libretti di istruzioni per costruire modelli chimici e parlare di forma molecolare, stereochimica, isomerismo, legami in molecole organiche ed inorganiche e in ioni complessi. Dimensioni atomi circa 6mm.

GC 1915

Dr FuelCell Professional Demo con kit classe



Pacchetto per la classe Dr FuelCell con sistema Professional Demo (GC 1391) e sei kit sperimentali idrogeno base (GC 1350).

GC 1916

Dr FuelCell kit sperimentale per la classe



Pacchetto per la classe Dr FuelCell con sei kit sperimentali idrogeno base (GC 1350) e manuale di istruzioni.

GC 1926

Dr FuelCell kit auto a idrogeno per la classe



Pacchetto per la classe Dr FuelCell con sei kit auto a idrogeno (GC 1354) e manuale di istruzioni.

kit di cattedra

GC 1391

Dr FuelCell Professional Demo



Robusto pannello per esperimenti sulle fuel cell: comprende due celle a combustibile, pannello solare, simulatore di carico, lampada, cavetti e tubi, ampio manuale in 4 volumi. Può essere ampliato con l'unità di misura codice GC 1379.

GC 1392

Dr FuelCell Professional



Robusto pannello per l'esecuzione di esperimenti sulle fuel cell: comprende due celle a combustibile, un pannello solare, un simulatore di carico, voltmetro e amperometro, lampada, cavetti e tubi, ampio manuale in 4 volumi.

GC 1411

Clean Energy Trainer



Studio di un sistema energetico dalla produzione da fonti rinnovabili al consumo, con l'uso delle celle a combustibile. Completo di interfaccia per PC per l'esecuzione dell'esperimento e la registrazione delle misure. Richiede PC Windows.

GC 1412

Clean Energy Trainer con accessori



Studio di un sistema energetico dalla produzione da fonti rinnovabili al consumo, con l'uso delle celle a combustibile. Completo di interfaccia per PC per l'esecuzione dell'esperimento e la registrazione delle misure, ventilatore e faretto.

GC 1451

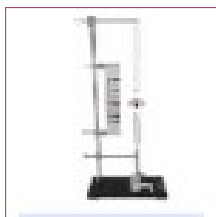
HyDrive - Electric Vehicle Trainer



Sistema per lo studio sperimentale di un veicolo ibrido e dei suoi componenti. Comprende banco di prova, schede di controllo e acquisizione, software, modello di veicolo con elettrolizzatore, celle a combustibile, supercondensatore.

HB 1950

Apparecchio per il moto armonico



Apparecchio per lo studio delle oscillazioni forzate e del moto armonico.

HD 7191

Energia: conservazione e dissipazione



Apparecchiatura per determinare la relazione tra diverse forme di energia e il calore disperso per attrito.

HF 0701

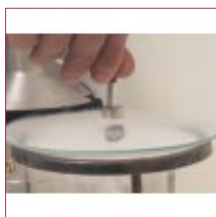
Wave machine - kit di montaggio



Semplice strumento per visualizzare onde trasversali e longitudinali, ampiezza e lunghezza d'onda, onde stazionarie, armoniche, riflessione. Il kit contiene 80 barre di legno, pesi staccabili, tre corde elastiche, una molla con pesi.

AD 1021

kit Superconduttività - levitazione e sospensione



Tre dischi superconduttori di diversi materiali (YBCO e BiSCCO) e dimensioni, due magneti permanenti ad alto campo, sonda magnetica e accessori per eseguire dimostrazioni su levitazione magnetica, sospensione magnetica, corrente indotta.

AD 1023

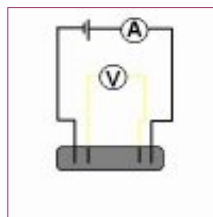
kit Superconduttività - giroscopio



Un superconduttore (YBCO) di 21mm di diametro, un magnete ad alto campo e una massa metallica per dimostrare una possibile applicazione della superconduttività: il volano a levitazione magnetica.

AD 1025

kit Superconduttività - resistenza 0



Kit per la verifica della superconduzione e la misura della temperatura critica, basato su una barretta superconduttrice a base di YBCO. Richiede alimentatore e multimetri per effettuare le misure.

- OfficineApogeo è presente nel MEPA ed è in grado di emettere fattura elettronica.
- Tempi di consegna variabili secondo disponibilità, massimo 30 giorni dall'ordine.
- Modalità di pagamento: posticipato, tramite bonifico bancario, a fornitura completata
- Spese di spedizione € 15,00; spedizione gratuita per ordini superiori a € 250,00.



OfficineApogeo srls
via Antonio Silvani, 69 - 00139 Roma
tel. 0687186073 - fax 0687188784
info@officineapogeo.com
www.officineapogeo.com