

Il laboratorio di Scienze

 [OfficineApogeo.com](https://www.OfficineApogeo.com)

geometria e matematica

GC 0114

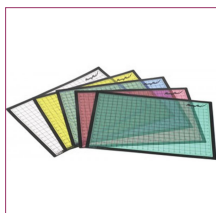
Geometria



Kit costituito da 500 tubicini flessibili e 380 giunti per indagare su forme piane, poligoni, perimetri e aree, poliedri, tassellatura. Con istruzioni e schede di lavoro.

MG 0701

Tovaglette trasparenti



In polipropilene semitrasparente, con una griglia a quadretti da 2 cm. Si puliscono facilmente, possono essere usate per proteggere il tavolo durante lavori con colla, colori, plastilina...

MG 0754

Solidi geometrici trasparenti e cavi



Serie di 14 solidi geometrici cavi dotati di tappo, che possono essere riempiti per studiare le relazioni tra forma, dimensioni e volume. Dimensioni: spigolo di 5cm. Con guida didattica.

MG 0755

Solidi geometrici trasparenti e cavi 10cm



Serie di 14 solidi geometrici cavi dotati di tappo, che possono essere riempiti per studiare le relazioni tra forma, dimensioni e volume. Dimensioni: spigolo di 10cm. Con guida didattica.

MG 0760

Solidi geometrici trasparenti e pieghevoli



Serie di 8 diversi solidi geometrici alti 8 cm; per ognuno è fornito un esemplare in plastica trasparente e un esemplare pieghevole, per mostrare lo sviluppo della superficie. Utili per studiare perimetri, aree, volumi e simmetrie.

MG 0762

Figure geometriche pieghevoli



Modelli pieghevoli semitrasparenti di solidi, adatti all'uso con la lavagna interattiva. Forme disponibili: cilindro, piramide a base quadrata e triangolare, cubo, prisma rettangolare e triangolare, prisma esagonale.

MG 0765

Set litro



Recipienti graduati e trasparenti per illustrare i rapporti tra forma, massa e volume. Tre solidi diversi, ognuno con due volumi (1 e 0,5 litri).

MG 0801

Geopiano 15cm



In plastica colorata, su una faccia vi sono 25 pioli in una griglia di 5x5, sull'altra 24 pioli in circolo. Completo di elastici, dimensioni 15x15 cm.

MG 0810

Figure geometriche 50mm



5 figure geometriche (triangolo, quadrato, rettangolo, esagono, cerchio) con caratteristiche variabili: 3 colori, 2 spessori, due grandezze diverse per un totale di 60 pezzi. Utili per esercizi sulla geometria, gli insiemi, le proprietà.

MG 0811

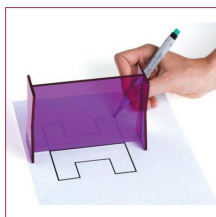
Figure geometriche



5 figure (triangolo, quadrato, rettangolo, esagono, cerchio) in 3 colori, 2 spessori, due grandezze diverse per un totale di 60 pezzi. Utili per esercizi su geometria, insiemi, proprietà. Il coperchio può essere usato come stencil.

MG 0830

Specchio semitrasparente



Specchio semitrasparente in polistirene, utile per esperimenti su simmetrie, congruenza, riflessione, trasformazioni. Dim. 150x100 mm.

MG 1001

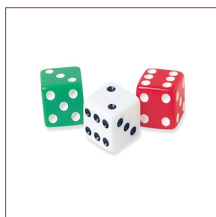
Dadi poligonali



Set di 6 dadi in plastica colorata a 4, 6, 8, 10, 12 e 20 facce, utili per esercizi sulla probabilità. Dimensione lato 16mm. Dimensioni 65x210 mm, comprende 20 pesetti da 10 g.

MG 1002

Set di 36 dadi



36 dadi a 6 facce, in plastica, in tre colori (bianco, rosso e verde), per esercizi su aritmetica e probabilità.

MG 1101

Bilancia matematica

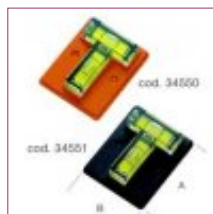


Utile per aiutare gli studenti a capire come "bilanciare" i numeri. Dimensioni 65x210 mm, comprende 20 pesetti da 10 g.

misure

DD 1224

Livellina a T per piani



Due file ortogonali montate su supporto. Dim. 48x40mm. In resina acrilica.

DD 1226

Livellina tascabile in ABS



Livella a due file tascabile.

DD 1305

Riga semirigida in acciaio 30cm/1mm



Riga semirigida in acciaio inox, superficie satinata, graduazione incisa e annerita. Bordi rettificati. Lunghezza 30cm, graduazione 1mm. Omologata CEE cl.II.

DD 1320

Metro a nastro 2m



Cassa in plastica ABS resistente agli urti, numerazione a cifre grandi, nastro largo 13mm con bloccaggio e rientro automatico. Omologato CEE, classe II.

DD 1341

Doppio metro in fibra di vetro



Graduazione incisa con numeri decimali rossi, snodi con doppia molla antiusura, scatto a 90°, non conduttore, lavabile.

DD 1370

Rotella metrica 20m



Nastro in fibra di vetro largo 16mm con graduazione in centimetri, custodia nera in ABS, manovella di riavvolgimento in metallo. Omologata CEE classe III.

TX 6011

Diametrometro



Modello tascabile con nastro millimetrato in acciaio smaltato. Un lato graduato per misure lineari, l'altro lato graduato per la misura immediata di diametri fino a 60 centimetri.

DD 1404

Calibro a cursore di plastica, 15cm



In ABS, scala 15cm, precisione 0,05mm.

DD 1425

Calibro ventesimale a cursore



Calibro in acciaio inox temprato con bloccaggio a leva e astuccio in ABS. Apertura massimo 155mm, divisione 0,05mm.

DK 7011

Dinamometro elettronico 5000g/5g



Pronta all'uso. Batterie tipo AAA (2x 1,5V) comprese. Funzione AUTO-OFF dopo 5 minuti senza cambio del carico per economicizzare le batterie. Autonomia 180h ca.

DK 7012

Dinamometro elettronico 10000g/10g



Pronto all'uso: Batterie tipo AAA (2x 1,5V) comprese. Funzione AUTO-OFF dopo 5 minuti senza cambio del carico per economizzare le batterie. Autonomia 1800h ca.

HB 1010

Dinamometro cilindrico trasparente 100g/1N



Cilindro trasparente con parti in plastica colorate secondo la portata. L'estremità superiore ha un anello, quella inferiore un gancio per appendere le masse. Divisione 1g/0,01N.

HB 1025

Dinamometro cilindrico trasparente 250g/2,5N



Cilindro trasparente con parti in plastica colorate secondo la portata. L'estremità superiore ha un anello, quella inferiore un gancio per appendere le masse. Divisione 5g/0,05N.

HB 1050

Dinamometro cilindrico trasparente 500g/5N



Cilindro trasparente con parti in plastica colorate secondo la portata. L'estremità superiore ha un anello, quella inferiore un gancio per appendere le masse. Divisione 10g/0,1N.

HB 1100

Dinamometro cilindrico trasparente 1000g/10N

Cilindro trasparente con parti in plastica colorate secondo la portata. L'estremità superiore ha un anello, quella inferiore un gancio per appendere le masse. Divisione 20g/0,2N.



HB 1200

Dinamometro cilindrico trasparente 2000g/20N

Cilindro trasparente con parti in plastica colorate secondo la portata. L'estremità superiore ha un anello, quella inferiore un gancio per appendere le masse. Divisione 40g/0,4N.



HB 1300

Dinamometro cilindrico trasparente 3000g/30N

Cilindro trasparente con parti in plastica colorate secondo la portata. L'estremità superiore ha un anello, quella inferiore un gancio per appendere le masse. Divisione 50g/0,5N.



HB 1500

Dinamometro cilindrico trasparente 5000g/50N

Cilindro trasparente con parti in plastica colorate secondo la portata. L'estremità superiore ha un anello, quella inferiore un gancio per appendere le masse. Divisione 100g/1N.



DD 2101

Pesiera 211g/0,1g

Astuccio in plastica con pesi da 0,1g a 100g (totale 211,1g). Completo di pinzette in plastica.



DD 2105

Pesiera 1110g/1g

Astuccio in plastica con 12 pesi da 1g a 500 g (totale 1110 g). Errore <0,1%.



DD 2155

Bilancia meccanica Harvard Junior 2000g/0,5g

Bilancia a due piatti con maniglia di trasporto, blocco per il trasporto, seti di 8 pesi e piatti piani e concavi. Può essere impilata, per occupare meno spazio. Fornita con guida alle attività per gli insegnanti.



DD 2160

Bilancia meccanica Triple Beam Pro 2610g/0,1g

Bilancia meccanica con risoluzione di 0,1g, piatto di 147x147 mm, struttura in metallo, pesiera integrata, dotata di un compensatore a molla per la regolazione dello zero e di uno smorzatore magnetico, per abbreviare i tempi di pesata.



DK 1030

Bilancia EMB 200g/0.001g

Bilancia di precisione dal costo contenuto. Diametro piatto di pesata 82mm, display con cifre di 15mm, alimentazione a batteria o con alimentatore esterno (incluso). Funzioni di azzeramento della tara e di spegnimento automatico.



DK 1031

Bilancia EMB 200g/0.01g

Bilancia di precisione dal costo contenuto. Diametro piatto di pesata 82mm, display con cifre di 15mm, alimentazione a batteria o con alimentatore esterno (incluso). Funzioni di azzeramento della tara e di spegnimento automatico.



DK 1032

Bilancia EMB 600g/0.01g



Bilancia di precisione dal costo contenuto. Diametro piatto di pesata 105mm, display con cifre di 15mm, alimentazione a batteria o con alimentatore esterno (incluso). Funzioni di azzeramento della tara e di spegnimento automatico.

DK 1035

Bilancia EMB 500g/0.1g



Bilancia di precisione dal costo contenuto. Diametro piatto di pesata 105mm, display con cifre di 15mm, alimentazione a batteria o con alimentatore esterno (incluso). Funzioni di azzeramento della tara e di spegnimento automatico.

DK 1036

Bilancia EMB 1200g/0.1g



Bilancia di precisione dal costo contenuto. Diametro piatto di pesata 105mm, display con cifre di 15mm, alimentazione a batteria o con alimentatore esterno (incluso). Funzioni di azzeramento della tara e di spegnimento automatico.

DK 1038

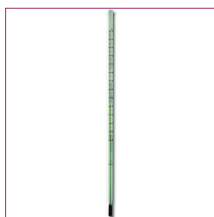
Bilancia EMB 5200g/1g



Bilancia di precisione dal costo contenuto. Diametro piatto di pesata 105mm, display con cifre di 15mm, alimentazione a batteria o con alimentatore esterno (incluso). Funzioni di azzeramento della tara e di spegnimento automatico.

DD 6051

Termometro -20÷110°C/1°C



Termometro in vetro con capillare riempito di liquido verde non tossico. Lunghezza 300 mm, Ø8 mm.

DD 6061

Termometro -20÷110°C/1°C ecologico



Termometro in vetro con capillare riempito di liquido blu biodegradabile non tossico. Lunghezza 305, fondo latte. Completo di dispositivo antirotolamento con anello per aggancio.

DD 6020

Termometro di sicurezza -10÷110°C/1°C



Termometro in vetro con capillare riempito di liquido verde e rivestito di PVC, per evitare dispersione di schegge o liquido in caso di rottura. Lunghezza 220 mm, immersione 76 mm.

DD 6025

Termometro clinico al gallio



Termometro in vetro con capillare riempito di una lega liquida non tossica a base di indio, gallio e stagno. Scala 35,5÷42,0 °C, divisione 0,1 °C, accuratezza 0,15 °C.

DD 5804

Termometro elettronico con doppia sonda, scala in K



Misura in gradi Celsius (-200÷1372 °C), Kelvin (73÷1645 K) e °F. Display LCD 3œ cifre retroilluminato. Fornito con sonda K a goccia -40÷200°C, sonda K adatta a liquidi -50÷300°C, custodia, manuale e batteria. Disponibili altre sonde.

DD 6000

Termometro elettronico



Sonda in acciaio inossidabile, ideale per misure in liquidi, aria e materiali semisolidi, collegata con un cavo lungo 1 m. Portata da -50÷150 °C; risoluzione 0,1 °C; precisione 0,3/0,5 °C. Con funzione di verifica della calibrazione.

DD 6001

Termometro elettronico



Termometro elettronico con sonda in acciaio inossidabile, ideale per misure in liquidi, aria e materiali semisolidi. La sonda è collegata con un cavo lungo 1m. Portata $-50 \div 150$ °C; risoluzione 0,1 °C; precisione 1 °C.

DD 6302

Termometro a infrarossi $-50 \div 800$ °C



Termometro a infrarossi con doppio puntatore laser per individuare il punto di misura. Scala $-50 \div 800$ °C, precisione $\pm 1\% \pm 1$ °C, risoluzione 0,1 °C. Fornito con custodia, batteria e manuale. Conforme norma IEC-60825-1.

DD 6305

Termometro elettronico 3 in 1



Termometro a tre sensori: infrarossi ($-35 \div 260$ °C), sonda ($-40 \div 260$ °C) e pinza ($-40 \div 200$ °C). Le diverse possibilità di misura lo rendono versatile e utile in diversi campi.

HH 7991

Luxmetro tascabile



Economico, tascabile e facile da usare con schermo da 3 cifre alte 11mm e indicatore di batteria scarica. Ideale per controlli in luoghi di uffici, scuole, laboratori... Spettro di misura conforme alle direttive CIE. Batteria inclusa.

DE 1231

Multimetro ambientale



Oltre alle grandezze elettriche (corrente e tensione cc e ca, resistenza, capacità, frequenza, prova diodi e continuità) misura temperatura ambiente ed esterna, umidità relativa, livello sonoro, illuminamento. Ampio display illuminato.

DE 1305

Multimetro digitale economico



Modello economico, facile da utilizzare e di ridotte dimensioni. Impedenza di ingresso 1MΩ. Display LCD 3,5 digit. Fornito con coppia di puntali e istruzioni. Misura di V in cc e ca, A in cc, resistenza.

DE 1312

Multimetro digitale di base ICE 971C



Modello economico, facile da utilizzare e di ridotte dimensioni (127x70x25mm), ideale per chi si avvicina al mondo dell'elettronica. Impedenza di ingresso 1MΩ. Display LCD 3,5 digit. Fornito con coppia di puntali e istruzioni.

DE 1570

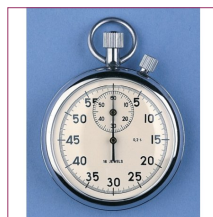
Misuratore di consumi



Utile per studi sul consumo delle apparecchiature elettriche: inserito tra spina e presa di rete permette di misurare potenza assorbita, tensione e corrente di rete, costo dell'energia, energia consumata totale.

DD 3110

Cronometro meccanico 1/5s



Movimento a 13 rubini, risoluzione 0,2s, scala 60' e 60". Cassa in metallo cromato, pulsante start/stop centrale, pulsante di azzeramento laterale.

DD 3111

Cronometro meccanico 15' 1/10s



Cronometro meccanico con precisione di 0,1 s; quadrante principale $0 \div 30''$ e $30 \div 60''$, risoluzione 0,1s; quadrante secondario $0 \div 15'$, ris. 30". Riserva di carica di 6 ore.

DD 3252

Cronometro digitale manuale economico

Cronometro digitale manuale 1/100s con ora, data, tempo parziale, sveglia.



DD 3290

Cronometro digitale da cattedra, cifre di 30mm

Orologio, cronometro, timer da cattedra con cifre grandi 30mm. Dimensioni 90x160x70mm



GE 3840

Clessidra 3 minuti

Clessidra in plastica resistente, colore giallo, durata 3 minuti. Dimensioni 160 x 70 mm.



DB 2700

pH-metro tascabile Checker

Particolarmente economico, permette di eseguire misure di pH rapide ed accurate da 0 a 14pH, con risoluzione di 0,01pH. La calibrazione può essere effettuata su due punti, l'elettrodo è sostituibile, l'autonomia delle pile è di 3000 ore.



DD 2305

Densimetro per liquidi leggeri

Per liquidi più leggeri dell'acqua, scala 650÷1000, senza termometro.



DD 2306

Densimetro per liquidi pesanti

Per liquidi più pesanti dell'acqua, scala 1000÷2000, senza termometro.



DD 2320

Lattodensimetro di Quevenne

Con termometro incorporato.



DL 0110

Labdisc Primo

Data-logger con 7 sensori integrati: battito cardiaco, microfono (livello sonoro), luce, temperatura GPS, temperatura ambiente, distanza. Comprende i software Globilab e Globiworld, progettato per le scuole elementari.



DL 0130

Labdisc Gensci

Data-logger con 13 sensori integrati: microfono, umidità relativa, temperatura, pH, luxmetro, pressione, tensione, GPS, temperatura ambiente, distanza, corrente, livello sonoro, ingresso universale. Comprende il software per PC, Mac e iPad.



DB 2458

Lampada bunsen a cartuccia

Lampada bunsen con alimentazione a cartuccia di gas propano/butano (compresa). Conforme alle norme EN-417. Fornita con cartuccia.



DB 2459

Lampada bunsen di sicurezza, con cartuccia

Lampada bunsen con alimentazione a cartuccia di gas propano/butano (compresa); valvola di sicurezza conforme direttiva 90/396/CEE per interrompere l'erogazione del gas in caso di spegnimento. Conforme alle norme EN-417.



DB 2490

Fornello elettrico 450W

Fornello elettrico con piastra diametro 80mm, potenza 450W.



DB 2494

Riscaldatore con regolazione temperatura 120mm

Piastra in ghisa, struttura in alluminio con verniciatura epossidica antiacida. Pannello con interruttore, spia e manopola di regolazione della temperatura (termostato bimetallico) da T amb. a 500°C. Ø120mm, potenza 700W, precisione ±5°C.



DB 6241

Microcentrifuga ISG da banco

Analoga, portatile, adatta per estrazione e concentrazione DNA, microfiltrazione, separazione cellulare. Max 7000 rpm, rumorosità <45 dB, rotore angolo fisso 8x15ml. Disponibili 2 rotori intercambiabili per provette 2ml e PCR.



DB 6244

Minicentrifuga per didattica

Portatile, compatta e robusta, alimentata a batteria, particolarmente adatta all'uso in classe o per piccoli esperimenti. Rotore a 4 posti, blocco di sicurezza all'apertura del coperchio. Fornita con 6 provette e manuale.



DH 6350

Alimentatore stabilizzato 0÷15V 3,5A max

Alimentatore stabilizzato con tensione di uscita regolabile (a partire da 0V), con voltmetro analogico, protezione da corto circuito, struttura in acciaio e alluminio. Tensione di uscita: 0÷15V, 3,5A max; ripple 6mV. Dim. 11x17x8cm, 2kg.



meccanica

HB 2195

Kit leve economico in legno

Per esperimenti sulle leve, i momenti, le bilance. Comprende materiale per 4 gruppi: 4 listelli di legno da 60cm marcate a intervalli regolari, 4 sostegni, 50 pesetti metallici.



HB 2502

Piano inclinato in legno

Il piano di circa 60x10cm è incernierato a una base di legno, con un goniometro metallico che permette di regolare l'inclinazione. Fornito con piattello portamasse, cilindro e puleggia solidale con il piano, tavolette per attrito.



HB 2530

Apparecchio per la stabilità

Costruito in modo da poter essere deformato mantenendo i piani paralleli; Mediante il filo a piombo è possibile verificare le condizioni di equilibrio.



HF 0652

Molla elicoidale Slinky doppia lunghezza



Utile per illustrare il comportamento delle vibrazioni sia longitudinali che trasversali. Ha un diametro di circa 75mm, e` lunga, a riposo, circa 22 cm, completamente estesa misura alcuni metri.

HF 0692

Molla per onde 2,0x180 cm



Questa molla, di 20 mm di diametro e lunghezza a riposo 1,8 m, può essere estesa fino a 8 metri ed è utilissima per visualizzare fenomeni legati alle onde: onde trasversali e longitudinali, stazionarie, onda riflessa, lunghezza d'onda.

HF 0701

Wave machine - kit di montaggio



Semplice strumento per visualizzare onde trasversali e longitudinali, ampiezza e lunghezza d'onda, onde stazionarie, armoniche, riflessione. Il kit contiene 80 barre di legno, pesi staccabili, tre corde elastiche, una molla con pesi.

HB 8030

Vasi comunicanti



Dispositivo classico per dimostrare che la forma dei recipienti non influenza l'altezza del liquido in essi contenuto. Quattro vasi in vetro di forma diversa su base in legno. Altezza 25cm.

HB 8031

Vasi comunicanti



Dispositivo classico per dimostrare che la forma dei recipienti non influenza l'altezza del liquido in essi contenuto. Quattro vasi in vetro di forma diversa su base in plastica.

HB 8040

Vasi comunicanti capillari



Un tubo orizzontale ne collega quattro verticali, tre di piccolo diametro (1, 2 e 4mm) in cui il livello del liquido è influenzato dalla capillarità, e uno di grande diametro, per confronto. Base in legno.

HB 8041

Vasi comunicanti capillari



Un tubo orizzontale ne collega quattro verticali, tre di piccolo diametro (1, 2 e 4mm) in cui il livello del liquido è influenzato dalla capillarità, e uno di grande diametro, per confronto. Base in plastica.

HB 8090

Apparecchio per la legge di Archimede



Comprende un supporto con scala graduata e dinamometro a molla, cilindro cavo con staffa e gancio, cilindro pieno calibrato con occhio e vaso di troppo pieno. Da montare su un'asta di sostegno (non compresa).

HB 6981

Pompa manuale per vuoto con manometro



Semplice pompa pneumatica meccanica, azionabile a mano, per creare il vuoto in piccoli recipienti. Completa di manometro.

HB 7020

Coppia di emisferi di Magdeburgo



In ghisa, con portagomma e rubinetto di chiusura. Ø10 cm.

HB 7030

Crepavesciche in plexiglas



In plastica, fornito con foglietti ed elastici.

HB 7040

Tubo di Newton



Per dimostrare che la velocità di caduta nel vuoto è la stessa per tutti i gravi. In vetro Pyrex a forte spessore, lungo un metro e con diametro di 5cm, è munito di tappo in gomma e rubinetto per collegamento ad una pompa da vuoto.

HD 4184

Cubetti metallici di egual volume di 10 materiali diversi



Set di cubetti di 2,5cm di spigolo in 10 materiali (rame, ottone, zinco, ferro, alluminio, plexiglas, plastica, legno duro, legno morbido, nylon), utili per esperimenti di calorimetria e misure di densità.

HD 4190

Calorimetro delle mescolanze



Realizzato con un vaso Dewar in vetro ad alta resistenza alle sollecitazioni termiche e meccaniche, con struttura esterna in materiale plastico infrangibile e coperchio con fori per l'agitatore e il termometro (non incluso). Capacità 450ml.

HD 4199

Cilindri metallici di egual massa

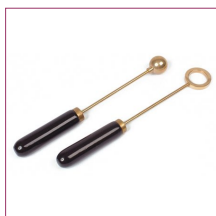


Sei cilindri di diversi metalli (alluminio, ottone, rame, ferro, piombo, zinco) con con la stessa massa (100g) e sezione, di diverso volume. Utili per esperienze di calorimetria e misure di densità.

calore

HD 2205

Anello di Gravesande



Apparecchiatura classica per mostrare la dilatazione termica dei solidi. Sfera e anello sono in metallo, la sfera passa nell'anello solo se si trova a temperatura uguale o inferiore di questo.

HD 2215

Lamina bimetallica



A causa del diverso coefficiente di dilatazione dei due metalli che compongono la lamina, una variazione di temperatura ne provoca un evidente incurvamento.

ottica

HH 4451

Lente d'ingrandimento gigante in plastica



Lente Ø85mm, ingrandimento 4,5x. Supporto pieghevole per l'uso a mani libere. Dimensioni circa 3 x 11 x 20 cm.

HH 4457

Tripla lente tascabile



Tripla lente richiudibile, Ø25 mm, ingrandimento massimo 10x.

HH 4469

Lente d'ingrandimento in legno



Lente di Ø10 cm, in plastica, con corpo in legno. Ingrandimento 2x con lente aggiuntiva da 3x.

HH 4463

Lente con manico Ø50mm



Manico in plastica.

TS 1900

Lente da tavolo con luce



Lente d'ingrandimento 2,5x e 6x, Ø90mm, con luce LED (alimentazione a batterie) montata su base in metallo.

HH 4464

Lente con manico Ø75mm



Manico in plastica.

HH 4410

Set di sette corpi ottici



Comprende: lente biconvessa, lente biconcava, prisma equilatero 60°, prisma rettangolo 90°-60°-30°, prisma isoscele 45°-45°-90°, corpo rettangolare, corpo semicircolare. Realizzati in acrilico; spessore 22 mm, larghezza 75 mm.

HH 4465

Lente con manico Ø100mm



Manico in plastica.

HH 4122

Prisma in plastica, retto, 100 mm



Prisma ottico retto in plastica di alta qualità, lunghezza 10 cm. Adatto per esperimenti sulla scomposizione della luce, completo di guida alle attività.

HH 4467

Lente d'ingrandimento 2-4x



Lente con manico in plastica, Ø75mm, ingrandimento 2x. All'interno della lente è ricavata una lunetta con ingrandimento 4x.

HH 6470

Spettroscopio a visione diretta, economico



Spettroscopio economico, in cartone, a reticolo di diffrazione, per uso didattico.

HH 6489

Spettroscopio a visione diretta, tascabile



L'ottica e il reticolo da 600linee/mm di particolare brillantezza consentono di vedere uno spettro unico centrato, senza aggiustamento. Semplice da usare, adatto per saggi alla fiamma, gemmologia, spettri di assorbimento. Dim. 55x12,5 mm.

HH 6490

Spettroscopio a visione diretta



L'ottica e il reticolo da 600linee/mm di particolare brillantezza consentono di vedere uno spettro unico centrato, senza aggiustamento. Semplice da usare, adatto per saggi alla fiamma, gemmologia, spettri di assorbimento. Dim. 110x25 mm.

GE 3671

Occhiali a lenti colorate



La montatura è adatta ad ospitare più lenti colorate, per scoprire la composizione dei colori per sintesi sottrattiva. Sono forniti con tre paia di lenti (rosse, gialle, blu) e un paio per effetti caleidoscopici.

HB 4925

Disco di Newton



Messo in rotazione permette di dimostrare che la luce bianca è composta da più colori. Diametro 200mm, rotazione manuale.

HB 4926

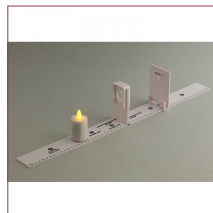
Disco di Newton su supporto



Messo in rotazione permette di dimostrare che la luce bianca è composta da più colori. Il disco, di 180mm di diametro, è montato su supporto completo di manovella e trasmissione a cinghia per il movimento.

HH 1410

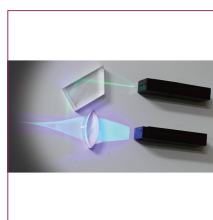
Mini banco ottico



Banco ottico smontabile, in plastica, per esperimenti qualitativi e quantitativi di ottica su lunghezza focale, immagine reale e virtuale, legge dei punti coniugati. Dimensioni 580 x 50 x 102 mm (montato). Batterie incluse.

HH 3951

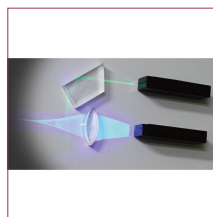
Sorgente luminosa LED rosso



Con LED ad alta luminosità. Può generare un fascio largo o stretto, per evidenziare il cammino in corpi ottici. Il lato magnetico permette di attaccarla a lavagne metalliche. Dimensioni 120 x 35 x 20 mm. Batterie incluse.

HH 3952

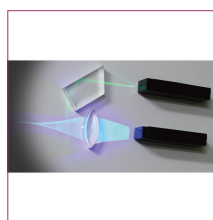
Sorgente luminosa LED verde



Con LED ad alta luminosità. Può generare un fascio largo o stretto, per evidenziare il cammino in corpi ottici. Il lato magnetico permette di attaccarla a lavagne metalliche. Dimensioni 120 x 35 x 20 mm. Batterie incluse.

HH 3953

Sorgente luminosa LED blu



Con LED ad alta luminosità. Può generare un fascio largo o stretto, per evidenziare il cammino in corpi ottici. Il lato magnetico permette di attaccarla a lavagne metalliche. Dimensioni 120 x 35 x 20 mm. Batterie incluse.

HH 3955

Set 3 sorgenti luminose LED tre colori



Con LED ad alta luminosità verde, rosso e blu, per esperimenti di ottica geometrica o sintesi additiva dei colori. Dimensioni 120 x 35 x 20 mm. Batterie incluse.

HH 3960

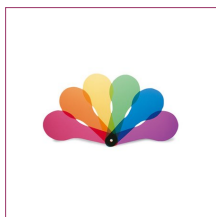
Apparecchio per la sintesi additiva dei colori



Tre proiettori LED di colore rosso, verde e blu, con intensità regolabile permettono di dimostrare che ogni colore visibile si può ottenere combinando i tre primari. Fornito con schermo e portabatterie; alimentatore disponibile a parte.

HH 3972

Palette colorate trasparenti



Set di 6 palette colorate trasparenti in colori diversi (rosso, giallo, blu, arancione, verde, viola) per studiare la composizione dei colori. La superficie di ogni paletta è divisa in tre zone con diversa finitura.

elettricità

HN 2497

Macchina elettrostatica di Wimshurst



Diametro 30cm, in grado di generare scintille di lunghezza fino a 7cm. E' dotata di due bottiglie di Leida che possono essere collegate a piacere. Funzionamento manuale.

HN 2505

Accessori per elettrostatica



Set di accessori da impiegare con la macchina di Wimshurst o il generatore di Van de Graaf, per effettuare dimostrazioni ed esperimenti di elettrostatica.

HN 4830

Primi esperimenti con l'elettricità



Per costruire semplici circuiti con collegamenti magnetici: semplice e sicuro da usare, adatto a scuole medie ed elementari. Contiene cavetti, componenti montati su basette (lampade, cicalino, motore, interruttore...) e schede di lavoro.

magnetismo

HN 5420

Ago magnetico con supporto



Ago magnetico a losanga lungo 75 mm su supporto in ottone cromato. Il supporto ha una chiusura di sicurezza che permette di nascondere la punta di supporto.

HN 5432

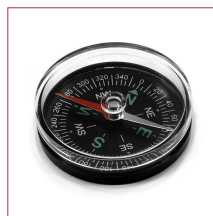
Bussola tascabile



Bussola da marcia in plastica di colore nero.

HN 5433

Bussola tascabile



Bussola Ø40 mm in plastica, con rosa dei venti.

HN 5435

Bussola per mappe



Bussola su base in plexiglas di 115x60 mm, con righello, scala 1:25000, lente d'ingrandimento. Diametro 46 mm, ago con punta fluorescente.

HN 5227

Magneti AlNiCo a barra cilindrica



Coppia di magneti in lega alluminio-nichel-cobalto, dimensioni $\varnothing 6 \times 100$ mm, polo nord colorato di rosso.

HN 5439

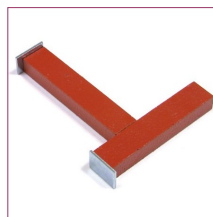
Set di 12 bussoline



Bussole dal diametro di 10-12mm, utili per mostrare l'andamento del campo magnetico di un magnete.

HN 5265

Coppia di magneti rettilinei AlNiCo



In alluminio-nichel-cobalto, dimensioni 12x6x100mm. Il polo nord è marcato.

HN 5440

Bussola gigante



Bussola didattica dal diametro di 10cm, con i punti cardinali chiaramente indicati e scala in gradi sessagesimali; per usi didattici.

HN 5310

Campione di magnetite



Lunghezza 3-4 cm.

HN 5442

Bussola di precisione



Diametro 100 mm, con rosa dei venti.

HN 5335

Magnete a barra cilindrica



Magnete in acciaio al cromo, dimensioni $\varnothing 10 \times 200$ mm, polo nord colorato di rosso.

HN 5205

Magnete per sospensione



Magnetino cilindrico in AlNiCo, $\varnothing 6 \times 32$ mm, con un incavo centrale che permette di appenderlo facilmente con un filo.

HN 5342

Magnete a ferro di cavallo



Magnete in acciaio al cromo, dimensioni 125x60 mm, sezione 15x6 mm.

HN 5345

Magnete a U



In AlNiCo, lunghezza 130x80x30 mm.

HN 5525

Sferette magnetiche



Confezione di 20 sferette magnetiche rivestite di plastica in colori assortiti, da utilizzare per esperimenti introduttivi sul magnetismo. Il diametro delle sferette è di 15 mm.

HN 5370

Coppia di magneti rettilinei



In acciaio cromato, dimensioni 19x6x150mm. I poli sono evidenziati con il colore o con le lettere "S" e "N" incise.

HN 5530

Calamita gigante a ferro di cavallo



Calamita a ferro di cavallo in plastica colorata adatto ai bambini (dai 3 anni in su).

HN 5515

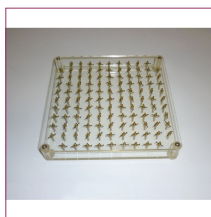
Anelli levitanti



Due robusti dischi magnetici di Ø10 cm, rivestiti di plastica, inseriti su un perno; se i poli sono contrapposti l'anello superiore rimane sospeso. I poli sono sulle facce dei dischi, evidenziati con il colore rosso (nord) e blu (sud).

HN 5485

Linee di forza del campo magnetico - 2D



Una robusta scatoletta di plastica trasparente di 15x15 cm con 117 aghi magnetici all'interno: appoggiandoci sopra una calamita si rivela l'andamento del campo magnetico.

HN 5516

Anelli levitanti piccoli



4 dischi magnetici di Ø3,5 cm, rivestiti di plastica, inseriti su un perno; se i poli sono contrapposti l'anello superiore rimane sospeso. I poli sono sulle facce dei dischi, evidenziati con il colore giallo (nord) e viola (sud).

HN 5486

Linee di forza del campo magnetico - 2D



Una robusta scatoletta di plastica trasparente riempita con limatura di ferro permette di visualizzare le linee di forza del campo magnetico di una calamita.

HN 5520

Pendoli magnetici



Questo kit contiene il necessario per eseguire tre esperimenti che coinvolgono il magnetismo: la corda indiana, la bussola, il pendolo caotico.

HN 5491

Sonda magnetica Mark II



Per la visualizzazione tridimensionale dei campi magnetici. È costituita da un magnetino rettilineo libero di orientarsi nello spazio perché montato su sospensioni cardaniche.

HN 5780

Linee di forza del campo magnetico



Un cilindro trasparente contiene della limatura di ferro; all'interno un altro cilindro contiene un magnete. Permette di mostrare l'andamento del campo magnetico o di rimuovere il magnete senza disperdere la limatura. Altezza 10cm.

HN 5782

Linee di forza del campo magnetico



Due contenitori trasparenti di grandi dimensioni con incastonati degli aghi magnetici permettono di visualizzare le linee di campo dei magneti posti al centro, uno rettilineo e uno a U. Altezza circa 20cm.

HN 5500

Kit magnetismo



Una robusta valigetta raccoglie 31 magneti di 15 tipi diversi per forma, dimensioni, materiale; una scatola con limatura di ferro per evidenziare le linee di campo; campioni di diversi metalli; 4 bussole.

HN 5501

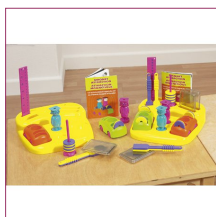
Kit magnetismo base



Una robusta valigetta raccoglie magneti di diversa forma (a ferro di cavallo, rettilinei, ad anello), dimensione e materiale (alnico, alcomax, ferrite); per esperimenti di base sul magnetismo.

HN 5504

Kit attrazione e repulsione magnetica



Esperimenti adatti ai più piccoli su attrazione e repulsione magnetica. Contiene: 4 macchinine a respingente magnetico, 16 anelli magnetici con due supporti, 4 bacchette magnetiche, 4 scatolette con limatura di ferro, istruzioni.

HN 5510

Kit magnetismo nei materiali



Comprende due bacchette magnetiche e 20 capsule contenenti diversi materiali; avvicinando le bacchette è possibile verificare quali hanno proprietà magnetiche. Il tutto è contenuto in una robusta valigetta di plastica.

geologia e astronomia

MG 0510

Collezione rocce di base



Questa collezione include 5 campioni rispettivamente di rocce ignee, metamorfiche e sedimentarie di dimensioni 37x37 mm.

MG 0511

Collezione di 15 rocce ignee



15 campioni di rocce ignee di dimensioni approssimative 37x37 mm, numerati, con scheda descrittiva e scheda di lavoro.

MG 0512

Collezione di 15 rocce metamorfiche



15 campioni di rocce metamorfiche di dimensioni approssimative 37x37 mm, numerati, con scheda descrittiva e scheda di lavoro.

MG 0513

Collezione di 15 rocce sedimentarie



15 campioni di rocce sedimentarie di dimensioni approssimative 37x37 mm, numerati, con scheda descrittiva e scheda di lavoro.

MG 0501

Collezione 50 minerali e rocce



Questa collezione include esempi di silicati, ossidi, fosfati, solfati e altri minerali per studiarne la classificazione. 50 campioni etichettati di dimensioni approssimative 25x25 mm.

GC 0156

Modellino di sistema solare



Comprende il sole (con lampadina), i pianeti e Plutone, la Luna. I pianeti possono essere fatti ruotare intorno al Sole, e la Luna intorno alla Terra. Altezza 10 cm, raggio massimo (Plutone) 40 cm.

MG 0400

Sistema solare motorizzato



Sole, Terra, Luna e 7 pianeti; permette di studiare il sistema solare, i pianeti e le loro orbite. Sole illuminato e base nera per un miglior effetto in ambienti oscurati. Pile non incluse. La base indica il posizionamento iniziale.

MG 0405

Sistema solare gonfiabile



I 9 pianeti più Luna, Terra e Sole gonfiabili, realizzati in plastica colorata lavabile. Diametro dei modelli da 13 cm (Luna, Plutone) a 58 cm (Sole). La confezione comprende un manuale, una pompa e un kit per la riparazione.

MG 0450

Mappamondo gonfiabile e scrivibile



Mappamondo gonfiabile del diametro di 60 cm. E' possibile scriverci sopra con pennarelli cancellabili, il che lo rende adatto a giochi e attività didattiche. Fornito con kit di riparazione.

GC 0157

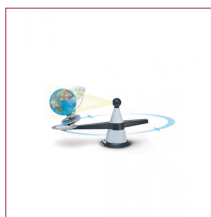
Tellurio



Modello mobile del sistema Sole-Terra-Luna utile per dimostrare: moto apparente del Sole; lunghezza dell'ombra; il giorno, la notte e la loro durata; fasi lunari; eclissi solari e lunari. Azionato a mano, lampada alimentata a batteria.

GC 0167

Tellurio



Sussidio per la dimostrazione e spiegazione dei fenomeni astronomici terrestri e lunari e dei loro rapporti in riferimento al sole. Diametro sfera 16cm.

educazione ambientale

DB 3000

Kit per l'analisi delle acque a fini ecologici



Una valigetta contiene tutti i reagenti e gli accessori necessari a determinare i seguenti parametri: alcalinità; acidità; anidride carbonica; ossigeno disciolto; durezza; pH (con pHmetro). Il materiale è sufficiente per circa 110 test.

DB 3010

Kit per l'analisi delle acque dolci



Una valigetta contiene tutti i reagenti e gli accessori necessari a determinare i seguenti parametri: alcalinità; cloruri; solfiti; ferro; durezza; pH (con pHmetro). Il materiale è sufficiente per circa 100 test.

DB 334I

Test kit durezza



Scala 0,0-30,0mg/l (incremento 0,3mg/l); 0-300mg/l (incremento 3g/l). Circa 100 test.

DB 3090

Kit analisi dell'acqua da taschino



Costituito da cartine indicatrici confezionate singolarmente è sicuro (non richiede reagenti) e comodo da portare sul campo. 10 test per ognuno dei parametri: durezza, cloro libero e totale, ferro, pH/alcalinità, rame, nitrati e nitriti.

AD 2011

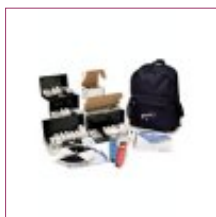
Kit Rilevazione CO2



Permette di misurare facilmente la concentrazione di anidride carbonica in aria in qualsiasi ambiente grazie all'uso di fiale colorimetriche monouso. Il kit è fornito con 20 fiale e manuale di istruzioni; sono disponibili fiale di ricambio.

DB 3100

Zaino kit acque portatile



Zaino-kit per valutare parametri di qualità dell'acqua: acidità, alcalinità, CO2, ossigeno disciolto, durezza, nitrati, fosfati; multimetro per pH, temperatura, conducibilità; disco di Secchi per la torbidità. Completo di istruzioni.

AK 2021

Kit Licheni



Per studiare l'inquinamento dell'aria con il metodo lichenologico (calcolo dell'indice di purezza atmosferica). Si usa in campo e in classe, grazie alle riproduzioni di cortecce d'albero che riportano diverse situazioni di inquinamento.

DB 3110

Kit analisi suolo [con soluzione estraente]



Un campione di suolo, diluito con la soluzione estraente, si colora per reazione con i reagenti del kit. Con scale colorimetriche si stimano il pH (da 4 a 9) e la concentrazione di azoto, fosforo e potassio. Autonomia 25 test per parametro.

GC 340I

Decomposizione dei rifiuti



Un contenitore trasparente diviso in tre sezioni permette di verificare come diversi materiali si decompongono nel terreno. Ogni sezione è dotata di fori di areazione e lente di ingrandimento; sono forniti tre termometri e una guida.

DB 311I

Kit analisi suolo [senza soluzione estraente]



Un campione di suolo, diluito in acqua, si colora per reazione con i reagenti del kit. Con scale colorimetriche si stimano il pH (da 4 a 9) e la concentrazione di azoto, fosforo e potassio. Autonomia 10 test per parametro.

GC 3415

Kit riciclo della carta



Con questo kit sarà possibile ottenere dei fogli di carta riciclando contenitori in tetrapak come quelli del latte e dei succhi di frutta.

GC 1200

Kit energia eolica



Una pala eolica alta 70cm, con morsetto per il montaggio su un piano, permette di eseguire esperimenti sull'energia eolica, variando la geometria della pala e applicando diversi carichi. Completa di strumento di misura e accessori.

GC 1230

Kit solare termico



Per studiare l'uso dell'energia solare per il riscaldamento dell'acqua. Una valigetta contiene un collettore, un tubo di riscaldamento, l'isolante, un termometro elettronico e le istruzioni con la descrizione delle attività.

GC 1354

Auto a idrogeno Dr FuelCell



Kit per lo studio delle celle a combustibile comprendente un modello di automobile, una cella a combustibile reversibile (funziona anche come cella da elettrolisi), cella fotovoltaica, generatore a mano, strumento per misure.

GC 1926

Dr FuelCell kit auto a idrogeno per la classe



Pacchetto per la classe Dr FuelCell con sei kit auto a idrogeno (GC 1354) e manuale di istruzioni.

GE 3401

Air Water power



Kit per la costruzione di 15 modellini a funzionamento idraulico o pneumatico, tra cui: camion, elicottero, ruspa, carro armato, motocicletta, aereo, motosega.

GE 3402

Wind power



Kit per costruire un modello di pala eolica con generatore e indicatore di velocità per realizzare più di 20 esperimenti: importanza di inclinazione e del numero delle pale, della velocità del vento, degli ingranaggi. Istruzioni in inglese.

GE 3700

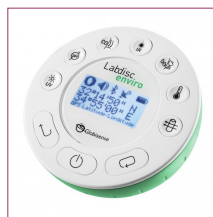
Filtro solare in vetro



Filtro per l'osservazione diretta del sole, utile in particolare in occasione di eclissi, realizzato con un vetro protettivo a norma CE (fattore di protezione 13) montato in una cornice in PP. Dimensioni 160 x 70 x 7 mm.

DL 0120

Labdisc Enviro



Data-logger con 11 sensori integrati: torbidità, colorimetro, temperatura, umidità relativa, temperatura (infrarossi), barometro, microfono (livello sonoro), pH, UV, GPS, temperatura ambiente. Comprende il software per PC, Mac, iPad.

DL 0288

Borsa per Labdisc



Borsa per il trasporto del Labdisc, con passante per aggancio alla cintura e cinghia a tracolla. E' dotata di apertura in modo da poter misurare e registrare i parametri ambientali (temperatura, umidità) anche in movimento.

chimica

GC 0039

piccolo modello DNA



Kit per il montaggio di un piccolo modello di DNA, alto 24cm.

GC 0079

Kit di montaggio modello DNA-RNA, 150 pezzi, con base



Kit di 150 pezzi per il montaggio di un modello di DNA-RNA alto 50cm. Può essere smontato per mostrare il funzionamento dell'RNA.

GC 0095

Kit di montaggio molecola DNA, con sostegno



Più di 2000 pezzi per costruire un modello di DNA alto circa 1 metro, comprendente due volute e mezzo della doppia elica. Fornito con istruzioni di montaggio e una scheda sulla struttura e il meccanismo della trascrizione.

MB 1980

Modello di DNA



Modello per studenti facile da costruire. Componenti di plastica colorata sagomata in modo da assicurare il giusto affiancamento delle basi. Base metallica, dimensioni 19 x h 48 cm. Con istruzioni.

GC 0048

Modelli di reticoli - kit classe



380 atomi e 370 legami per costruire modelli di reticoli di diamante, grafite, metalli (ferro, rame, magnesio), cloruro di sodio, cloruro di cesio, zinco-blenda, ghiaccio...

GC 0073

Modelli di chimica organica e inorganica - kit studente



240 atomi, 120 legami, 1 libretto di istruzioni per costruire modelli chimici e parlare di forma molecolare, stereochimica, isomerismo, legami in molecole organiche ed inorganiche e in ioni complessi. Dimensioni atomi circa 6mm.

GC 0076

Modelli di chimica organica e inorganica - kit classe



1390 atomi, 1700 legami, 5 libretti di istruzioni per costruire modelli chimici e parlare di forma molecolare, stereochimica, isomerismo, legami in molecole organiche ed inorganiche e in ioni complessi. Dimensioni atomi circa 6mm.

HP 2430

Cella elettrolitica



Apparecchiatura di semplice impiego per osservare l'elettrolisi dell'acqua acidulata costituita da un bicchiere, due elettrodi in carbonio, due provette graduate e due bocche da 4mm per il collegamento dell'alimentazione.

XM10671

Cella elettrolitica



Bicchiere, supporto, elettrodi e soluzioni per esperimenti su galvanostegia, conducibilità nei liquidi, pila di volta, accumulatore.

HH 6811

Bacchetta con filo di nichel-cromo



Bacchetta di vetro con filo di nichel-cromo per saggi alla fiamma.

RA 0001

Indicatore universale 1÷14pH, nastro 7mm x 5m



Carta pienamente impregnata per la determinazione del pH. La lettura viene effettuata comparando il colore risultante dal test con il colore della scala.
In rotoli da 5m, alti 7mm.

RA 0032

Cartina tornasole blu



Cartina tornasole blu: per verificare l'acidità di una soluzione quando non è necessario conoscere il pH.
Confezione di 10 blocchetti da 20 strisce.

RA 0033

Cartina tornasole rossa



Cartina tornasole rossa: per verificare l'alcalinità di una soluzione quando non è necessario conoscere il pH.
Confezione di 10 blocchetti da 20 strisce.

RA 0034

Cartina tornasole neutra



Cartina tornasole neutra: per verificare l'alcalinità o l'acidità di una soluzione quando non è necessario conoscere il pH.
Confezione di 10 blocchetti da 20 strisce.

RA 0041

Cartine indicatrice pH per vino



Confezione di 50 cartine indicatrici per la misura del pH nel vino. Scala da 2,8÷4,4 pH.

RA 0042

Cartine indicatrice pH per birra



Confezione di 50 cartine indicatrici per la misura del pH nella birra. Scala da 4,6÷6,2 pH.

RP 0101

Guanti in lattice mis. S, conf. da 100



RP 0102

Guanti in lattice mis. M, conf. da 100



RP 0202

Occhiali di protezione con lente chiara



Monolente in policarbonato controllata otticamente con feritoie di aerazione ricavate nelle protezioni laterali. Si può sovrapporre ai comuni occhiali da vista. Peso 43 g.

biologia

MB 1001

Scheletro 80cm



Modello di dimensioni dimezzate rispetto al naturale, cranio staccabile diviso in 3 pezzi, braccia e gambe staccabili, articolazione dell'anca montata in modo da mostrare il movimento naturale.

MB 1007

Scheletro a grandezza naturale



In materiale sintetico di dimensioni vicine a quello naturale (altezza 168cm), con cavalletto e pellicola antipolvere.

MB 1036

Torso asessuato, 17 parti



In materiale sintetico, dettagli dipinti a mano, montato su base. Dimensioni 87x33x26 cm, schiena aperta, smontabile in 17 parti.

MB 1003

Modello di spina dorsale



Modello di spina dorsale, su base.

MB 1065

Laringe



Mostra la laringe, la trachea, muscoli, legamenti e la tiroide. Una metà è removibile.

MB 1091

Modello di occhio 6x



Modello di occhio umano ingrandito 6 volte. Diametro 17 cm circa.

MB 1101

Modello di cuore 3x



Modello di cuore umano, ingrandito tre volte, su base.

MB 1130

Modello di orecchio



Modello di orecchio umano ingrandito 3 volte.

MB 1140

Modello di rene



Modello di rene umano in sezione su base.

MB 1500

Modello di foglia di dicotiledone



Modello di foglia di dicotiledone con dettagli sulla struttura interna. Montata su base, con parti numerate.

MB 1605

Modello di fiore di pisello



MB 1508

Modello della struttura di una foglia



Dimensioni 42x13x41 cm.

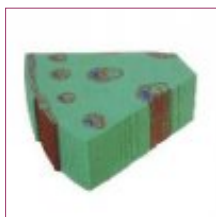
MB 1609

Modello fiore di tulipano



MB 1525

Modello di stelo di monocotiledone



Dimensioni 42x13x41 cm.

MB 1950

Modello di cellula animale



Realizzato in gomma morbida. Aprendolo si trova una rappresentazione dell'interno; una faccia riporta i nomi degli oggetti rappresentati (in inglese). nell'altra questi sono contrassegnati da lettere, che rimandano alla scheda descrittiva.

MB 1526

Modello di stelo di dicotiledone



Dimensioni 36x24x17 cm.

MB 1951

Modello di cellula vegetale



Realizzato in gomma morbida. Aprendolo si trova una rappresentazione dell'interno; una faccia riporta i nomi degli oggetti rappresentati (in inglese). nell'altra questi sono contrassegnati da lettere, che rimandano alla scheda descrittiva.

MB 1601

Modello fiore di pesco



Dimensioni 17x17x17cm.

MB 1955

Modello di cellula animale



Dimensioni 30x20x51 cm.

MB 1956

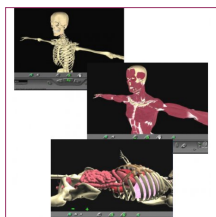
Modello di cellula vegetale



Dimensioni 30x20x51 cm.

ES 0051

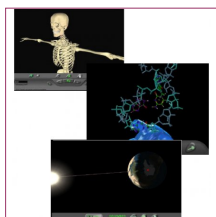
P3D-Biological monoutente, licenza illimitata



Biologia volume 1: il corpo umano, lo scheletro, i muscoli, gli apparati. Licenza di durata illimitata monoutente, con chiave hardware USB di sblocco.

ES 1051

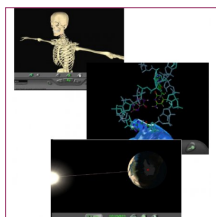
Software P3D monoutente, licenza illimitata



Pacchetto comprendente i volumi Biologia 1 (corpo umano), Biologia 2 (la cellula), Biologia 3 (zoologia), Geografia, Chimica. Licenza di durata illimitata monoutente, con chiave hardware USB di sblocco.

ES 1000

Software P3D licenza di rete di sito



Pacchetto comprendente Biologia 1 (corpo umano), Biologia 2 (la cellula), Biologia 3 (zoologia), Geografia, Chimica. Licenza illimitata, installazione di rete con chiavetta USB di sblocco, utilizzabile da più utenti all'interno della rete.

MB 7001

Tipizzazione del sangue - gruppi ABO-RH



Studio della classificazione dei gruppi sanguigni e determinazione del gruppo di appartenenza di quattro campioni di sangue. Il kit comprende 4 campioni di sangue simulato, adatto a compiere un esperimento realistico senza rischi biologici.

MB 7030

Estrazione del DNA



Metodo semplice ed efficace per isolare ed osservare il DNA partendo da campioni di cipolla, fegato, germe di frumento e altri. Contiene sufficiente materiale per far lavorare una classe.

MB 7052

Biotechnologie: laboratorio caseario



Gli studenti utilizzeranno gli enzimi per produrre del formaggio, studiando come vari parametri (pH, temperatura, concentrazione) influiscano sull'azione degli enzimi. Materiale sufficiente per una classe.

MB 7100

Microbiologia: batteri in infusione



Esplorare il mondo dei batteri ricreando gli esperimenti di Anton van Leeuwenhoek. Gli studenti prepareranno diverse infusioni usando fagioli, fieno, pepe, poi prepareranno i campioni da osservare con un microscopio.

MB 7138

Visualizzare l'osmosi e la diffusione



Kit per la classe per dimostrare la permeabilità selettiva di una membrana usando soluzioni colorate. Gli studenti vedranno cosa sono osmosi e diffusione e come queste permettono di arrivare a un equilibrio attraverso la membrana cellulare.

microscopia

MB 2050

Vetrini preparati - la vita nel suolo



Serie di 10 vetrini: batteri del terreno, ife di funghi, corpo fruttifero di fungo, spore con elateri, foglia di muschio, ago di pino, venature di una foglia, foglia in decomposizione, acari della foresta, lombrico.

MB 2052

Vetrini preparati - il mondo di una goccia d'acqua



Serie di 10 vetrini: Diatomee, Euglena, Paramecio, Dafnia, Ciclops, specie diverse di Desmidiacee, Plancton misto d'acqua dolce, Hydra, Planaria, batteri d'acqua putrida.

MB 2054

Vetrini preparati - batteri e organismi semplici



Serie di 10 vetrini tra cui: bacilli del fieno, bacilli della decomposizione del latte, batteri (della putrefazione, intestinali, paratifo, dissenteria, pus, bocca umana, formaggio), lieviti.

MB 2055

Vetrini preparati - la struttura della cellula vegetale



Serie di 10 vetrini tra cui: cellule di cactus con cristalli, fusto di Sambuco con cellule parenchimali, peli fogliari di Verbasco con ramificazioni di proteine, cellule ghiandolari di Rosmarino, foglia di Girasole, cellule di patata.

MB 2056

Vetrini preparati - riproduzione e propagazione delle piante



Serie di 10 vetrini tra cui: batteri: bacilli a bastoncino in divisione, tallo di alga bruna (Fucus) con concettacoli, spore di segale cornuta, cono pollinico di pino, seme di embrione di Iris, giovane frutto di pomodoro in sezione.

MB 2058

Vetrini preparati - la riproduzione della cellula



Serie di 10 vetrini tra cui: stadi di divisione meiotica nel midollo osseo di mammifero, stadi della maturazione degli spermatozoi del testicolo di topo (meiosi), sviluppo dell'uovo di riccio di mare con divisioni cellulari.

MB 2060

Vetrini preparati - la cellula e i tessuti animali



Serie di 25 vetrini tra cui: epitelio pavimentoso (di anfibio e stratificato), epitelio (isoprismatico, batiprismatico semplice, batiprismatico pseudostratificato, ciliato, di transizione), tessuto connettivo fibroso della coda del topo.

MB 2061

Vetrini preparati - il corpo umano, tessuti - 1



Serie di 10 vetrini tra cui: striscio di sangue con globuli bianchi e rossi, bocca (cellule epiteali isolate), muscolo striato in sezione longitudinale, cervello, tonsilla con follicoli linfatici, polmone, parete dello stomaco.

MB 2062

Vetrini preparati - il corpo umano, tessuti - 2



Serie di 10 vetrini tra cui: pelle con peli (sezione), ghiandole salivari, cervelletto, striscio di batteri della flora intestinale, striscio di spermatozoi, cuore (muscolatura) fegato, osso in sezione trasversale, parete dell'intestino.

MB 2063

Vetrini preparati - il corpo umano, struttura degli organi

Serie di 25 vetrini tra cui: pelle dell'ascella con ghiandole sudoripare e follicoli piliferi, cuoio capelluto, unghia (sezione trasversale del letto ungueale), ghiandola sottolinguale (ghiandola mista).



MB 2064

Vetrini preparati - il corpo umano, tessuti patologici - 1

Serie di 10 vetrini tra cui: tubercolosi polmonare con focolai batterici, cirrosi del fegato con isole di parenchima e connettivo, leucemia della milza con leucociti e cellule giovani, malattia del sonno, polmonite, milza con malaria.



MB 2065

Vetrini preparati - il corpo umano, tessuti patologici - 2

Serie di 10 vetrini tra cui: tubercolosi miliare del fegato, antracosi del polmone, striscio di sangue con parassiti della malaria, infarto del polmone, cancro del testicolo, degenerazione amiloide del fegato, struma della ghiandola tiroide



MB 2075

Vetrini preparati - pesci, rane ed altri anfibi

Serie di 10 vetrini tra cui: colonna vertebrale cartilaginea di pescecane, brachie di pesce d'acqua dolce, fasci muscolari della coda di pesce, scaglie di pesci diversi, girino di rana, sezione dell'intero corpo, polmoni di rana adulti.



MB 2076

Vetrini preparati: lucertole, serpenti ed uccelli

Serie di 10 vetrini tra cui: polmoni ad alta superficie della lucertola, rene con canali escretori di lucertola, muscoli intercostali di biscia, stomaco con ghiandole dell'acido di biscia, piuma d'oca, penna di Meleagris.



MB 2077

Vetrini preparati - protozoi

Serie di 10 vetrini tra cui: paramecio (ciliato infusorio), Vorticella, plasmodium vivax, paramecio (colorato, con vari stadi di scissione, con vari stadi di coniugazione, colorazione per le ciglia), protozoi (specie diverse).



MB 2078

Vetrini preparati - insetti

Serie di 25 vetrini tra cui: culex (maschio e femmina campione intero), mosca domestica, moschino della frutta, teste di zanzara maschio e femmina con apparato boccale succhiante, zampe scavatrici di insetto, zampa di mosca.



MB 2082

Vetrini preparati - i parassiti degli animali e dell'uomo

Serie di 10 vetrini tra cui: proglottide di tenia, uovo di tenia, muscolo infettato da larve di trichinella spiralis, atrisci di sangue (infettati da tripanosoma, plasmodio della malaria), vermi intestinali di uomo e di cane.



MB 2090

Vetrini preparati - funghi, licheni e briofite.

Serie di 15 vetrini tra cui: rhizopus (muffa del pane, sporangi in sviluppo), rhizopus nigricans campione intero, spore di segale cornuta, penicillium conidiofori con conidi, aspergillus conidiofori con conidi, muffa del frumento e del mais.



MB 2100

Vetrini preparati - animali e piante in ambienti inquinati

Serie di 10 vetrini tra cui: pianta infestata da parassiti vegetali, aghi di conifere danneggiati, fusto di pianta danneggiato, legno distrutto dai funghi, pelle di pesce danneggiata da sostanze chimiche, pelle di anfibio con ulcere.



MB 2300

Collezione di 100 vetrini preparati



Set di 100 vetrini preparati: parti d'insetti, parti di piante, parti di animali, etc., dimensioni (25mmx76mm), con scatola in legno.

CP 0276

Scatola portavetrini 25 posti



In polistirolo antiurto, assicurano minimo ingombro, grande robustezza (possono essere sovrapposte) e facile pulizia. I posti sono numerati ed è compresa una scheda per la classificazione dei preparati. Dimensioni 98x83x38mm.

CP 0277

Scatola portavetrini 50 posti



In polistirolo antiurto, assicurano minimo ingombro, grande robustezza (possono essere sovrapposte) e facile pulizia. I posti sono numerati ed è compresa una scheda per la classificazione dei preparati. Dimensioni 230x97x35mm.

CP 0278

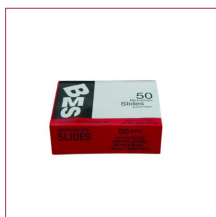
Scatola portavetrini 100 posti



In polistirolo antiurto, assicurano minimo ingombro, grande robustezza (possono essere sovrapposte) e facile pulizia. I posti sono numerati ed è compresa una scheda per la classificazione dei preparati. Dimensioni 230x180x35mm.

CV 1010

Vetrini portaoggetto tagliati 70x26



Confezione da 50 vetrini portaoggetto con bordi grezzi.

CV 1012

Vetrini portaoggetto con incavo, conf. da 10



Confezione da 10 vetrini portaoggetto con un incavo, dimensioni 70x26.

CV 1013

Vetrini portaoggetto tagliati 70x26 con banda smerigliata

Confezione da 50.



CV 1018

Vetrini coprioggetto 24x24 mm



Confezione di 100 vetrini coprioggetto 24x24 mm, spessore 0,13÷0,17 mm.

TS 6637

Accessori per microscopia



Set per preparazione campioni comprendente due aghi con manico, forcicine, pinzetta, manico bisturi con 5 lame. Astuccio in plastica rigida trasparente.

TS 7092

Olio per obiettivi a immersione, 5ml



TS 5925

Microscopio BMS 036 LED ricaricabile 400x



Microscopio monoculare; oculare 10x/18mm, obiettivi 4/10/40x; tavolino con mollette fermavetrino; condensatore NA 0,65; messa a fuoco macrometrica con protezione del vetrino. Fornito con batterie ricaricabili, copertina e alimentatore.

TS 5932

Microscopio BMS 036 LED 400x



Microscopio monoculare; oculare 10x/18mm, obiettivi 4/10/40x; tavolino con mollette fermavetrino; condensatore NA 0,65; messa a fuoco macrometrica con protezione del vetrino. Alimentazione a batterie (incluse). Fornito con copertina e manual

TS 2001

Microscopio Eduled Mono, 400x, con tavolino traslatore



Oculare WF10x/18mm; revolver a 4 posti; obiettivi semiplanacromatici 4/10/40x (ingr. 40/100/400x); messa a fuoco macro/micrometrica; illuminazione a LED regolabile con batteria ricaricabile, cond. di Abbe NA 1,25; tavolino traslatore.

TS 2002

Microscopio Eduled Bino 400x con tavolino traslatore



Oculari WF10x/18mm; revolver a 4 posti; obiettivi semiplanacromatici 4/10/40x (ingr. 40/100/400x); messa a fuoco macro/micrometrica; illuminazione a LED regolabile con batteria ricaricabile, cond. di Abbe NA 1,25; tavolino traslatore.

TS 2003

Microscopio Eduled Trino 400x



Oculari WF10x/18mm; revolver a 4 posti; obiettivi semiplanacromatici 4/10/40x (ingr. 40/100/400x); messa a fuoco macro/micrometrica; illuminazione a LED regolabile con batteria ricaricabile, cond. di Abbe NA 1,25; tavolino traslatore.

TS 2006

Microscopio Eduled Mono, 400x, condensatore di Abbe



Oculare WF10x/18mm; revolver a 4 posti; obiettivi semiplanacromatici 4/10/40x (ingr. 40/100/400x); messa a fuoco macro/micrometrica; illuminazione a LED regolabile con batteria ricaricabile, cond. di Abbe NA 1,25; clip fermavetrini.

TS 2011

Microscopio Eduled Mono, 400x, condensatore fisso



Oculare WF10x/18mm; revolver a 4 posti; obiettivi semiplanacromatici 4/10/40x (ingr. 40/100/400x); messa a fuoco macro/micrometrica; illuminazione a LED regolabile con batteria ricaricabile, cond. fisso NA 0,65; clip fermavetrini.

TS 6239

Stereomicroscopio ST30 10x/30x



Oculari 10x (uno con correzione diottrica), obiettivi su revolver 1x/3x (ingrandimento 10x/30x), altezza testa regolabile. Illuminazione incidente o trasmessa 10W. oculari lato perno, distanza di lavoro 57mm.

TS 6240

Stereomicroscopio ST30 20x/40x



Oculari 10x (uno con correzione diottrica), obiettivi su revolver 2x/4x (ingrandimento 20x/40x), altezza testa regolabile. Illuminazione incidente o trasmessa 10W. oculari lato perno, distanza di lavoro 48mm.

TS 6248

Stereomicroscopio ST30 20x/40x LED



Oculari 10x (uno con corr. diottrica) lato oggetto, obiettivi su revolver 2x/4x (ingr. 20x/40x), altezza testa regolabile. Illuminazione incidente e trasmessa a LED: funziona a batteria con lunga autonomia, ideale per l'uso sul campo.

TS 6256

Stereomicroscopio ST40 20/40X



Stereomicroscopio per uso didattico con: testa girevole; oculari WF 10x/20mm, uno con correzione diottrica; obiettivi 2x e 4x su revolver girevole (ingrandimento totale 20x/40x); illuminazione alogena regolabile incidente e/o trasmessa.

TP 5555

Stereomicroscopio zoom binoculare



Testa ruotabile a 360°, inclinata a 45° con correzione diottrie ed asse interpupillare 55÷75 mm, illuminazione incidente e trasmessa 12V-10W, oculari 10X/20 mm, obiettivo zoom regolabile, ingrandimento 7÷45x. Con copertina antipolvere.

TP 5556

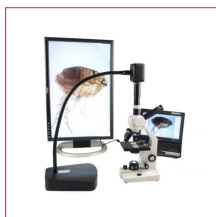
Stereomicroscopio zoom trinoculare



Testa ruotabile a 360°, inclinata a 45° con correzione diottrie ed asse interpupillare 55÷75 mm, illuminazione incidente e trasmessa 12V-10W, oculari 10x/20 mm, obiettivo zoom regolabile, ingrandimento 7÷45x. Con copertina antipolvere.

TS 4702

EcoCam III



Telecamera per microscopia a collo flessibile con sensore CMOS 1/3" da 3 Mpixel. Doppia uscita analogica/digitale con valigetta in alluminio, adattatori e cavetteria per collegamento. Microfono incorporato.

TS 6457

tCam 0.3



Telecamera digitale per microscopia, risol. max 640x480 (300.000 pixel), da collegare a un computer tramite porta USB, da cui viene alimentata. Registra immagini e filmati. Fornita con software per Windows.

TS 6458

tCam 1.3



Telecamera digitale per microscopia, risol. max 1280x1008 (1.300.000 pixel), da collegare a un computer tramite porta USB, da cui viene alimentata. Registra immagini e filmati. Fornita con software per Windows.

TS 6459

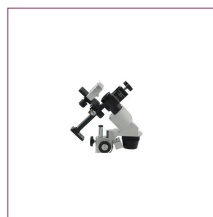
tCam 3.0



Telecamera digitale per microscopia, risol. max 2280x1370 (3.150.000 pixel), da collegare a un computer tramite porta USB, da cui viene alimentata. Registra immagini e filmati. Fornita con software per Windows.

TS 6530

Adattatore universale fotocamera per microscopio



Adattatore universale per utilizzare normali macchine fotografiche digitali con microscopi, purché abbiano l'attacco standard per il cavalletto.

TS 6531

Adattatore universale smartphone per microscopio



Adattatore da utilizzare assieme al codice TS-6530 per per scattare fotografie al microscopio con la fotocamera dei telefoni.

- OfficineApogeo è presente nel MEPA ed è in grado di emettere fattura elettronica.
- Tempi di consegna variabili secondo disponibilità, massimo 30 giorni dall'ordine.
- Modalità di pagamento: posticipato, tramite bonifico bancario, a fornitura completata
- Spese di spedizione € 15,00; spedizione gratuita per ordini superiori a € 250,00.



OfficineApogeo srls
via Antonio Silvani, 69 - 00139 Roma
tel. 0687186073 - fax 0687188784
info@officineapogeo.com
www.officineapogeo.com